



# SuperPad 3

*Il software GIS per dispositivi Mobile ideale per tutte le operazioni in campo*

SuperPad è la soluzione software multifunzionale ideata per il 'MobileGIS' e il 'mapping' in campo. Installando SuperPad su di un dispositivo Mobile gli operatori possono raccogliere, modificare, misurare e interrogare database geografici direttamente in campo, aumentando considerevolmente l'efficienza e la produttività nella gestione e trattamento dei dati.

La nuova versione di SuperPad è stata ulteriormente migliorata per potenziare l'efficienza delle operazioni di campo. Sono, infatti, disponibili nuove funzioni che ne aumentano capacità e performance.

La nuova interfaccia è dotata di numerosi strumenti, permettendo una maggiore operatività e produttività, solitamente inconsueta per un dispositivo portatile.

Per soddisfare le molteplici esigenze degli utenti SuperPad viene fornito con SuperPad Studio 3, un frame work di sviluppo con il quale personalizzare SuperPad 3; in questo modo possono essere sviluppate soluzioni adatte alle singole esigenze e incrementare l'efficacia delle attività eseguite in campo.

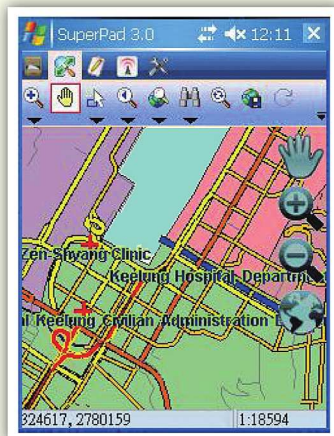


SuperPad 3 è altamente versatile e, oltre ai rilievi di campo generici, può essere utilizzato in diverse aree applicative, come censimenti demografici, catastali, protezione civile e sicurezza, geologia e geomorfologia, soluzioni gestionali, prevenzione incendi, ricerca biologica...

**Super  
GIS**



# Caratteristiche di SuperPad 3



## Interfaccia utente semplice e intuitiva

L'interfaccia di SuperPad 3 è disegnata per un utilizzo più efficiente delle viste nelle limitate dimensioni dello schermo di un dispositivo portatile. Le barre degli strumenti sono organizzate in modo da lasciare più spazio per la visualizzazione della mappa e incrementare la praticità nell'esecuzione delle attività.

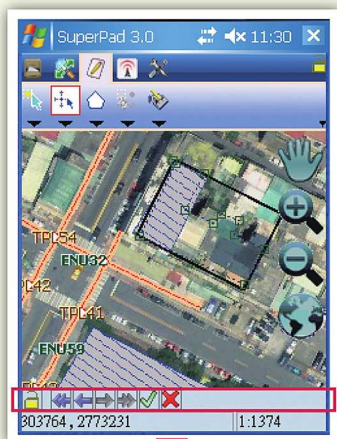
◀ SuperPad 3 rende le tue attività di MobileGIS facili, adattandosi alle tue esigenze.

## Vasta libreria di simboli e stili

SuperPad 3 fornisce all'utente un'ampia scelta di stili con decine e decine di immagini tipo per rappresentare visivamente gli attributi degli oggetti geografici. Grazie agli strumenti di gestione delle etichette e degli attributi potrai utilizzare simbologie chiare per una perfetta visualizzazione e comprensibilità della mappa



▲ Una vasta libreria di simboli e stili per ottimizzare le mappe.



## Smart Editing Toolbar

SuperPad 3 fornisce una *Smart Editing Toolbar* per aiutarti nella modifica degli oggetti geografici. Attraverso i numerosi strumenti per l'editing, come *Annulla*, *Ripristina* e *Blocco Schermo*, puoi modificare gli oggetti sia dal punto di vista grafico che alfanumerico e ridurre considerevolmente il tempo per la registrazione di informazioni ripetitive sui vari oggetti.

◀ La Smart Editing Toolbar facilita le attività di modifica.



## Macchina fotografica

SuperPad 3 supporta le funzione di fotocamera per aiutare l'utente ad acquisire, in tutta semplicità, quello che vede l'obiettivo. La fotografia può essere automaticamente collegata alla posizione in cui essa è stata acquisita tramite la coppia di coordinate GPS. E' possibile aggiungere un livello geografico dedicato alle foto direttamente in mappa così da aprire i file delle foto con lo strumento di collegamento ipertestuale.

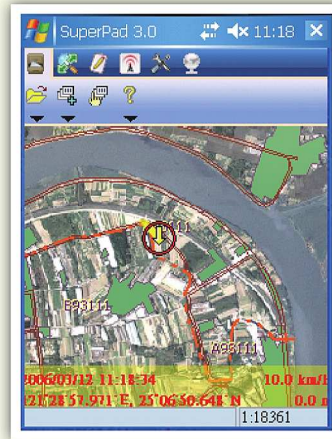


▲ La fotocamera può facilmente registrare e visualizzare le immagini collegate ad un rilievo.

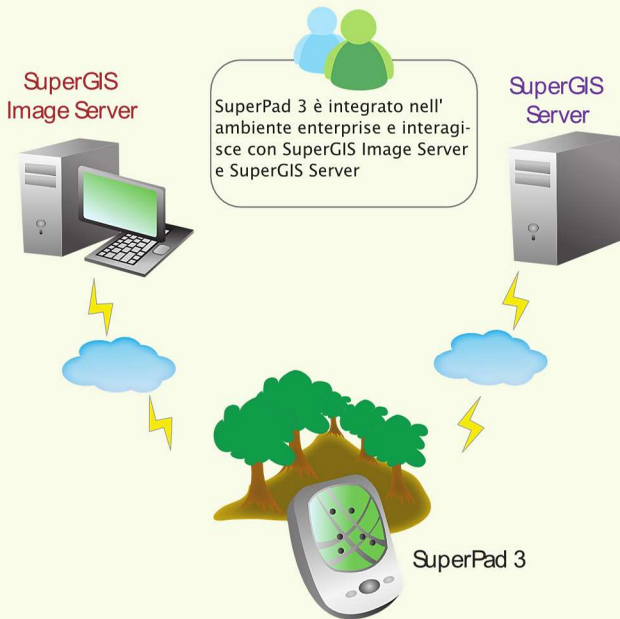


## Integrazione GPS avanzata

SuperPad 3, per supportare gli utenti nel loro lavoro, dispone di diverse funzionalità GPS quali la navigazione, la creazione di WayPoints, la possibilità di conoscere la posizione esatta e di registrare dati geografici. La Toolbar del GPS può essere modificata in modo tale da rendere più agevole il lavoro utilizzando il GPS mostrandone le informazioni principali.



▲ La nuova barra di stato del GPS.



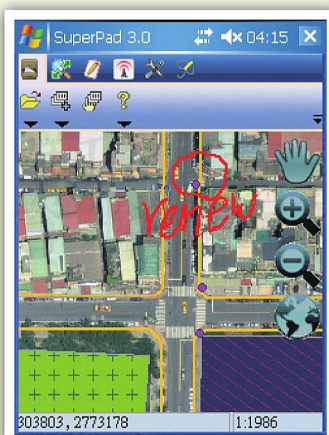
## Perfetta integrazione con Enterprise Server Software

SuperPad 3 interagisce con la piattaforma Enterprise SuperGeo Server. Collegandosi al SuperGIS Server, infatti, è possibile visualizzare e interrogare online i dati. Inoltre, è possibile utilizzare, come sfondo mappa ad esempio, una grande quantità di dati raster grazie al collegamento con il SuperGIS Image Server.

Questi collegamenti consentono agli utenti che operano sul territorio, di disporre, via internet, di dati aggiornati anche di grandi dimensioni per aumentare l'efficacia del lavoro. La centralizzazione dei dati, in questo modo, può ulteriormente garantire o aumentare l'accuratezza e la coerenza dei dati.

## La piattaforma SuperGIS Mobile Engine

La piattaforma software di sviluppo di SuperPad 3 è SuperGIS Mobile Engine 3. SuperPad 3 può essere eseguito su qualsiasi dispositivo mobile dotato di MicroSoft .NET CF 2.0 SP2 o superiore; la compatibilità tra software e hardware è quindi risolta e l'operatività di SuperPad 3 è estesa a moltissimi dispositivi mobili (PDA, Tablet, ...). La piattaforma SuperGIS Mobile Engine consente di sviluppare varie estensioni permettendo l'impiego di SuperPad 3 in diversi campi applicativi.



▲ Lo strumento Disegno aumenta l'efficienza nella raccolta dati.

## Potenti estensioni già in SuperPad

SuperPad 3, al fine di soddisfare le richieste degli utenti più esigenti, fornisce diverse estensioni gratuitamente e già integrate come, ad esempio, il Disegno a mano linea, Vista a volo d'uccello (Birdview), Strumenti per il routing, la telemetria Laser e lo Zoom.

Il codice sorgente di queste estensioni è disponibile anche sottoforma di esempi campione per lo sviluppo di nuove funzioni.



# SuperPad Studio 3

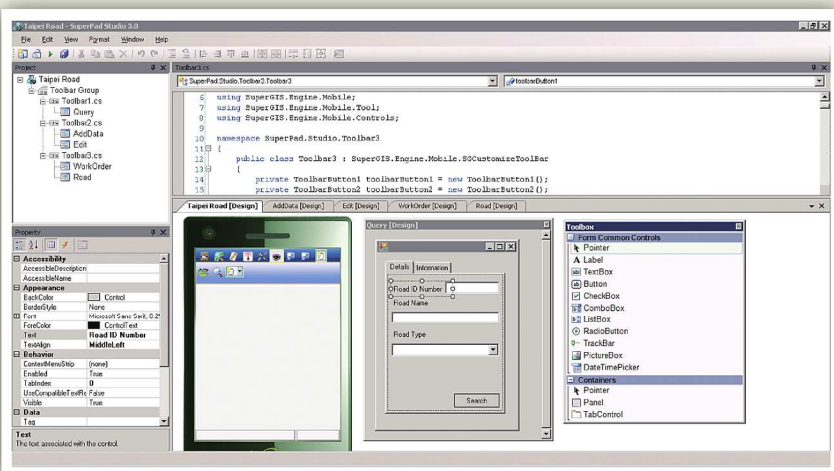
L'ambiente di sviluppo per personalizzare SuperPad 3

SuperPad Studio 3 utilizza le impostazioni di visualizzazione di MicroSoft Visual Studio 2005. L'interfaccia utente è semplice e intuitiva ed è corredata da pannelli funzionali (es: Esplorazione progetto, Strumenti e Pannello delle proprietà) che consentono di disporre di tutte le informazioni dettagliate durante il processo di sviluppo. Inoltre, il metodo WYSIWYG (ciò che vedi è ciò che ottieni) semplifica il processo di progettazione, poiché consente agli sviluppatori di visualizzare esattamente i risultati del lavoro di personalizzazione in qualsiasi momento.

SuperPad Studio 3 è costituito da un insieme di librerie di oggetti della piattaforma SuperGIS Mobile Engine 3. Gli sviluppatori possono progettare nuove funzioni in brevissimo tempo grazie all'impiego dei numerosi oggetti GIS presenti nelle librerie. Il processo di sviluppo è semplice, comodo e intuitivo e supporta gli sviluppatori nella produzione automatica del codice necessario.

Con poche impostazioni gli sviluppatori possono personalizzare nuovi strumenti GIS.

Sviluppatori più esperti, impiegando i linguaggi di programmazione VB. NET e/o C #, potranno creare applicazioni ancora più evolute al fine di aumentare l'efficacia e la produttività del lavoro sul campo in modo significativo.



▲ SuperPad Studio 3 consente la personalizzazione di SuperPad

## Formati dati supportati

- Vettoriali : GEO, SHP, DXF
- Raster : SGR, BMP, GIF, PNG, MrSID, ECW, LAN, TIFF, JPG, JPEG2000

## Requisiti di sistema

### Pocket PC

#### Sistema operativo

- ◆ Pocket PC 2003
- ◆ Pocket PC 2003 Seconda edizione
- ◆ Windows Mobile 5.X/6.X
- ◆ Windows CE 4.2/5.0

#### Chips CPU supportate: basate su ARM es.

- ◆ Intel (StrongARM, XScale)
- ◆ Intel PXA270
- ◆ Samsung S3C
- ◆ Texas Instruments (OMAP)
- ◆ Atmel

### PC

- ◆ Sistema operativo: Windows 2000/XP/2003/Vista/7

#### Ambiente di sincronizzazione

- ◆ Microsoft ActiveSync 4.2 o superiore
- ◆ Windows Mobile Device Center o sup. (Applicabile a Microsoft Vista o sup.)

## Mappa

- ◆ Zoom dinamico, In/Out, sposta e ruota
- ◆ Zoom su livello, oggetto, coordinata, o GPS
- ◆ Tematizzazione multipla oggetti
- ◆ Quick Explorer
- ◆ Impostazione aree geografiche predefinite per localizzazione rapida posizioni e luoghi
- ◆ Attivazione Hyperlink (es. a testi, foto, immagini, siti web, etc.)

## Funzioni GPS

- ◆ Posizionamento e navigazione GPS
- ◆ Impostazioni GPS base e avanzate
- ◆ Registrazione, impostazione e visualizzazione dei tracciati GPS
- ◆ Visualizzazione informazioni e stato del GPS e dei satelliti
- ◆ Gestione, impostazione ed eliminazione di WayPoint

## Funzioni modifica

- ◆ Aggiungi, modifica, eliminazione e spostamento dei singoli vertici e oggetti
- ◆ Strumenti evoluti per la modifica: offset, rotazione e ridimensionamento oggetti, ripetizione degli attributi già inseriti precedentemente
- ◆ Utilizzo del GPS in modo continuo al fine di acquisire geometrie ed oggetti
- ◆ ToolBar di Smart Editing

## Ricerca e Misura

- ◆ Ricerca oggetto tramite attributi
- ◆ Ricerca oggetto tramite operatore spaziale
- ◆ Interrogazione oggetto tramite "click"
- ◆ Maschera risultati ricerca con informazioni contestuali sulla geometria e sugli attributi
- ◆ Strumenti di misura (area, distanza, coordinata)



**Distributore esclusivo per l'Italia**  
**Helix Srl**  
 Web: <http://www.helix.it>  
 mail: [sales@helix.it](mailto:sales@helix.it)  
 Tel. +39.0733.408039

**Rivenditore autorizzato:**



8F, No. 217, Sec. 3, Nanjing East Road  
 Taipei 104  
 Taiwan, R.O.C.

[www.supergeotek.com](http://www.supergeotek.com)  
[staff@supergeotek.com](mailto:staff@supergeotek.com)

Phone: +886-2-25467700  
 Fax: +886-2-25450167